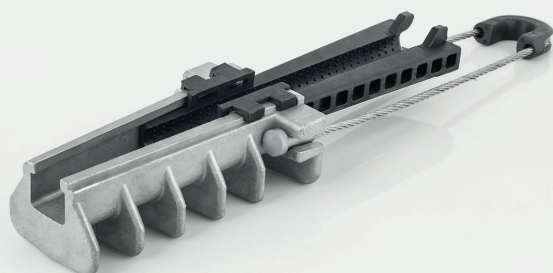
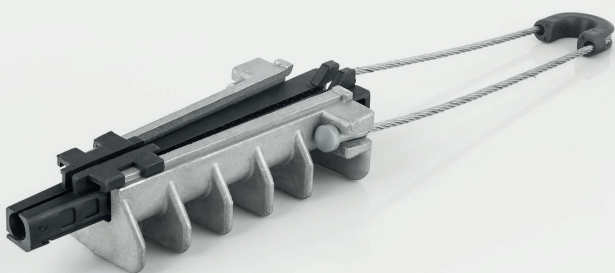
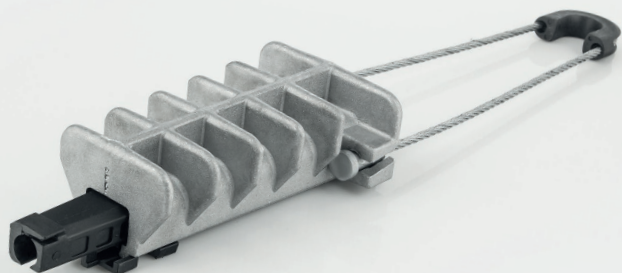


UCHWYT ODCIĄGOWY SDÜNNGER TELCOM**PA-1800-AL**

UO-PA-1800-AL



Uchwyt odciągowy Sdünnger Telcom PA-1800-AL – element stosowany przy budowie napowietrznych traktów kablowych służący do podwieszania kabli. Odpowiada za utrzymanie odpowiedniego naciągu kabli pomiędzy przęsłami. Uchwyt może być zakładany i zaciskany na powłoce zewnętrznej kabla lub elemencie nośnym (w przypadku kabli o przekroju ósemkowym np. S-XOTKtc) o średnicy od 12.0 do 14.0mm.

Wypustki umieszczone po wewnętrznej stronie klinów gwarantują pewne podtrzymywanie kabli bez ryzyka ich uszkodzenia. Wykonana ze stali nierdzewnej odpinana linka, której zakończenie ma średnicę 13.0mm pozwala na przewlekanie przez zamknięte otwory. Dzięki temu uchwyty PA-1800-AL można montować do większości dostępnych na rynku wsporników słupowych i haków.

Charakterystyka:

Korpus uchwyty wykonany jest z lekkiego stopu aluminium gwarantującego mu długą żywotność i odporność na działanie szkodliwych warunków atmosferycznych takich jak niskie/wysokie temperatury, promieniowanie UV i kwaśne deszcze.

Kliny uchwyty wykonane są z wysokiej jakości tworzywa termoplastycznego.

Linka uchwyty wykonana jest z wysokiej jakości stali nierdzewnej co czyni ją odporną na zrywanie i rozciąganie, ponadto materiał ten jest odporny na działanie szkodliwych warunków atmosferycznych.

Uchwyty odciągowe Sdünnger Telcom są zgodne z powszechnymi normami dotyczącymi osprzętu dla telekomunikacyjnych sieci kablowych np. ZN-OPL-010/16

Zastosowanie:

- telekomunikacja,
- budownictwo.

Dane techniczne

| Zewnętrzna średnica elementu nośnego/kabla [mm] | Wymiar całkowity [HxWxD] [mm] | Długość linki (mierzona od korpusu do szekli) [mm] | Średnica zakończenia linki (kołnierza) [mm] | Minimalna siła zrywająca [daN] | Waga [g/szt] | Tworzywo | | |
|---|-------------------------------|--|---|--------------------------------|--------------|----------------|----------------------------|-----------------------|
| | | | | | | Korpus | Kliny | Linka |
| 12.0 - 14.0 | 200.0 x 80.1 x 46.6 | 230 | 13.0 | 1500 | 450 | Stop aluminium | Termoplastik odporny na UV | Stal nierdzewna SS201 |